



HAAS
Pferdesport

HAAS EasyMat



- Hightech-Matte aus EVA (Ethylvinylacetat)
- ideal für bestehende Fußböden und Wände in Boxen und Gassen
- wasser- und urindicht, UV-resistent
- extrem rutschfest und haltbar
- weich, extrem elastisch und dennoch widerstandsfähig
- wärmeisolierend von unten





**Made
in EU**



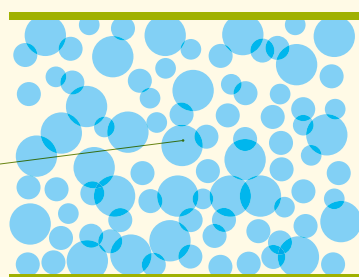
Entwickelt mit den Vorteilen von Polymer-EVA (Ethyl-Vinyl-Acetat) für ein Höchstmaß an Dämpfung und Isolierung.



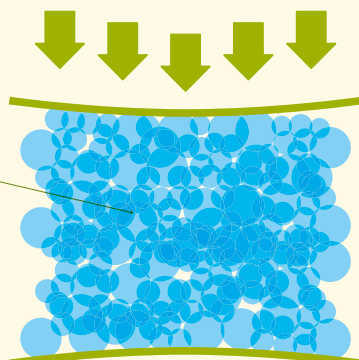
Einsatzbereiche:

- Boxen und Waschboxen
- Offen- und Laufställe
- Stallgassen und Anbindeplätze
- Pferdeanhänger und Transporter
- Solarien
- Schlagwandbelag für Box und Hänger

Erweitertes EVA vernetzte Struktur mit Millionen geschlossener Luftzellen



Extreme Dämpfung, Gesamtdruckaufnahme



HAAS EasyMat

Komfort und Schutz

Expandiertes Ethylvinylaceta) (Flexibilität + Schwammigkeit) ist das komfortabelste Bodenbelagsystem auf dem Markt.

Durch die Millionen Mikroluftzellenstruktur bekommt das Tier Komfort und Schutz zugleich.

Hygiene

Aufgrund der porenfreien Struktur sind unsere Matten nicht flüssigkeitsabsorbierend und sehr leicht zu waschen und desinfizieren, um mögliche Bakterienbildung zu verhindern.

Rutschfeste Oberflächen

Spezifische Texturen auf der Mattenoberfläche geben dem Tier beim Liegen und Aufstehen einen perfekten Halt, erhöhen den Liegekomfort und reduzieren mögliche Verletzungen, Wunden und Tierstress.

Wärmedämmung

Die Matte hilft dabei, eine optimale Körpertemperatur aufrechtzuerhalten.

Einfache Montage

Einfache Montage mit Schrauben direkt an der zu befestigenden Wand oder Boden. Anpassbare Abmessungen für alle Boxen mittels einfachem Kattermesser. Erstklassiges Preis-Leistungs-Verhältnis.

HAAS EasyMat Die leichte EVA Matte

HAAS EasyMat mit Puzzle

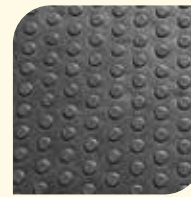
- Hightech-Matte aus EVA (Ethylvinylacetat)
- ideal für beständige Fußböden in Boxen und Gassen
- wasser- und undicht, resistent gegen UV-Strahlung
- extrem rutschfest und haltbar
- weich, extrem elastisch und dennoch widerstandsfähig
- wärmeisolierend von unten
- hygienisch und leicht zu reinigen
- reduziert die Arbeits- und Einstreukosten, spart Zeit
- ineinandergreifendes Puzzlesystem verbessert Stabilität
- gute Stoßdämpfung für Beine und Gelenke der Pferde
- sehr leicht, daher einfaches Verlegen und Reinigen
- einfacher Zuschnitt mit handelsüblichem Werkzeug
- zum Rand muss ein Abstand von 20 cm eingehalten werden
- 20 % weicher als Gummimatten, für mehr Komfort
- einzelne Matten können einfach ausgetauscht werden (z. B. an extrem beanspruchten Stellen)
- es wird empfohlen, mehrmals im Jahr die Matten zu entfernen und zu säubern
- grundsätzlich vor Sonnenlicht (UV-Strahlen) schützen

Materialstärke
2,3 cm

Materialstärke
3,4 cm



Struktur der Oberseite



Struktur der Unterseite



Querschnitt

Technische Angaben

- Abmessung: 120 x 80 cm
- Rand: Puzzle an allen 4 Seiten
- Profil: Vorderseite: Muster Olive
Rückseite: Butten 4 x 0,2 cm
- Materialstärke: 2,3 cm und 3,4 cm
- Gewicht / Matte: 3,5 kg (2,3 cm) / 4,5 kg (3,4 cm)
- Farbe: schwarz

Bezeichnung	Stärke	Art.-Nr.	Preis netto je Stück	Preis brutto je Stück
HAAS EasyMat mit Puzzle	2,3 cm	40088-20	52,04	61,93
	3,4 cm	40088-30	58,56	69,69



HAAS EasyMat ohne Puzzle

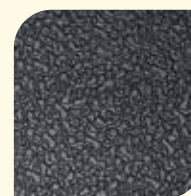
- Hightech-Matte aus EVA (Ethylvinylacetat)
- ideal für beständige Wände in Boxen und Gassen
- dieselben Eigenschaften wie die HAAS EasyMat mit Puzzle, allerdings ohne Puzzleverbindung
- gerade Kanten

Materialstärke
1 cm

Materialstärke
2 cm



Struktur der Oberseite



Struktur der Unterseite bei der 2 cm Matte



Struktur der Unterseite bei der 1 cm Matte

Technische Angaben

- Abmessung: 120 x 80 cm
- Rand: gerade Kanten an allen 4 Seiten
- Profil: Vorderseite: grobes Muster
Rückseite: grobes Muster (bei 1 cm glatt)
- Materialstärke: 1 cm, 2 cm
- Gewicht / Matte: 1,7 kg (1 cm) / 3,5 kg (2 cm)
- Farbe: schwarz

Bezeichnung	Stärke	Art.-Nr.	Preis netto je Stück	Preis brutto je Stück
HAAS EasyMat ohne Puzzle	1 cm	40089-10	27,26	32,44
	2 cm	40089-20	52,04	61,93

Fütterung
Bodenbefestigung
Tränktechnik
Windschutz
Allzweckhalle
Panel-systeme
Panel-Zelt
Weidezaun
Stallbedarf
Hindernissysteme

HAAS EasyMat

Wissenswertes zum Material EVA

Ethylvinylacetat (EVA) ist das Copolymer aus Ethylen und Vinylacetat. Es handelt sich hierbei um ein elastisches Material, das gesintert (verändert) werden kann und dadurch ein poröses Material bildet, das Gummi ähnelt, aber dennoch extrem widerstandsfähig ist.

Es ist dreimal so flexibel wie Polyethylen niedriger Dichte (LDPE) mit einer Zugdehnung von 750 % und mit einer Spitzenschmelztemperatur von 250 °F (96 °C).

Dieses Material hat gute Barrierewerte, hohe Zähigkeit bei niedrigen Temperaturen, Spannungsrissbeständigkeit, Wasserfestigkeit und ist resistent gegen UV-Strahlung. EVA hat wenig oder gar keinen Geruch und konkurriert bei vielen elektrischen Anwendungen mit Gummi und Vinyl.

Hauptvorteile von EVA:

- weich, extrem elastisch und dennoch widerstandsfähig
- konkurriert bei vielen elektrischen Anwendungen mit Gummi und Vinyl
- hohe Transparenz und Glanz mit wenig oder keinem Geruch



HAAS Pferdesport

- ✉ Friedrich W. Haas GmbH
Sternstraße 6
51588 Nümbrecht - Drinsahl
- ☎ Tel. 0 22 91/90 94 70
- 📠 Fax 0 22 91/90 94 79
- @ info@haas-pferdesport.de

